



**CONVOCATION ET ORDRE DU JOUR**  
**Du CSE COLAS France Etablissement Etampes**  
**Sur les attributions économiques et sociales**

**REUNION  
ORDINAIRE  
30 avril 2025**

**ETAIENT PRESENTS :**

• POUR LA DIRECTION :

M. BRICE LEPERCQ, PRESIDENT DU CSE  
MME CELINE BILLARD RRH DE L'AGENCE

• POUR LES REPRESENTANTS DU PERSONNEL TITULAIRES :

M. JORGE SOARES, 1<sup>ER</sup> COLLEGE

M. FRAYLERT RODRIGUEZ MIRANDA, 1<sup>ER</sup> COLLEGE

MONSIEUR GUY FAVREAU, 3<sup>EME</sup> COLLEGE

• POUR LES REPRESENTANTS SYNDICAUX:

M. MOURAD TISSIR

**ETAIENT ABSENTS :**

**ABSENTS EXCUSES :**

M. PATRICK BAMBY, 1<sup>ER</sup> COLLÈGE

M. IVAN DUPART, 1<sup>ER</sup> COLLEGE

M. PHILIPPE BARLIER, 2<sup>EME</sup> COLLEGE

# ORDRE DU JOUR DE LA REUNION DU COMITE SOCIAL ET ECONOMIQUE

- Lecture et approbation du PV de la réunion précédente

## **Attributions économiques**

- Information sur la situation économique et l'activité de l'établissement (chiffre d'affaires, point sur les nouveaux chantiers...)
- Information sur la situation sociale de l'établissement (Effectif – intérimaires – sous-traitance, mouvements)

## **Questions sociales**

- Information sur le changement de prestataire des Titres-Restaurant dans le cadre de l'harmonisation au sein du Groupe Bouygues
- Information sur les nouvelles conditions de Mobilité
- Présentation du projet BOOST

## **Questions des membres du CSE**

- Point sur les augmentations de salaire, combien de salariés ont eu 0, en dessous des 2,1 enveloppe négocié et au-dessus
  - Combien de changements de statut et de qualification ?
  - Est-il toujours possible de prendre des jours sans solde ?
  - Les conducteurs d'engins d'équipe existent-t-ils toujours ? Si oui pourquoi Vanessa dit à la médecine du travail qu'il n'y a pas de conducteur d'engins d'équipe ?
  - Pourquoi la carte totale ne fonctionne plus pour régler les péages pour se rendre sur les chantiers ?
  - Point d'avancement sur les chèques vacances
- 
- Questions diverses



Nombre d'intérimaires en ETP sur le mois de mars 2025 : 16,14 ETP

2° Mouvements de personnel

Les stagiaires ne sont pas mentionnés dans les mouvements.

- a. Entrées
- b. Sorties

Les mouvements d'effectifs sont présentés depuis le 01/03/2025 :

Type de mouvement	Nom	Prénom	Sexe	Fonction libellé	Date entrée établissement	Date de sortie	Motif sortie
Entrée	CAJEAN	Valérie	F	ASSISTANT D'EXPLOITATION	17/03/2025		
Sortie	SACKO	Dioula	H	OUVRIER VRD CONDUCTEUR DE TRAVAUX PRINCIPAL	06/02/2023	28/03/2025	Démission Mutation Villepreux
Sortie	BOUSCHET	Jérôme	H	CHEF DE CHANTIER	01/01/2021	31/03/2025	Retraite
Sortie	LEMAIRE	Patrice	H	CHEF DE CHANTIER	01/01/2021	31/03/2025	Retraite
Sortie	TAN	Ramazan	H	CONDUCTEUR D'ENGINS TP	12/11/2024	31/03/2025	Démission

**Questions sociales**

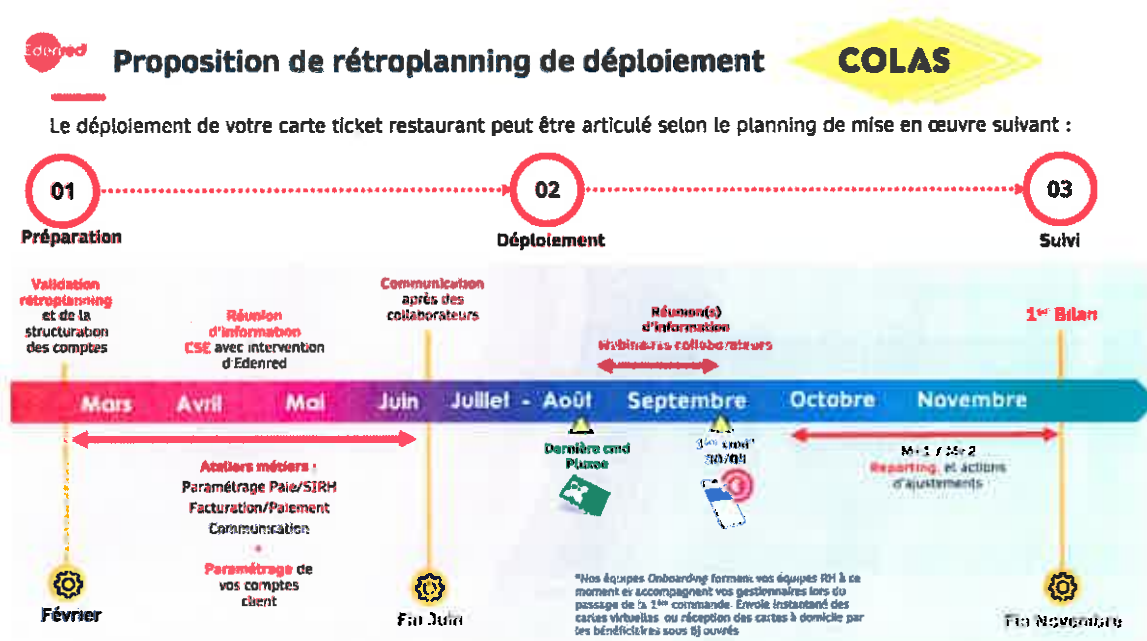
- 4. Information sur le changement de prestataire des Titres-Restaurant dans le cadre de l'harmonisation au sein du Groupe Bouygues

Brice LEPERCQ informe les membres du CSE que le Groupe Bouygues est dans une démarche globale d'harmonisation des achats. Dans ce contexte, un changement du prestataire de gestion des Titres-Restaurants va s'effectuer au cours des prochains mois.

Le prestataire actuel Pluxee, sera remplacé par Edenred à compter du 1<sup>er</sup> septembre 2025.

Un rétroplanning des différentes étapes de ce changement est présenté. Le service RH et Paie transmettra progressivement des informations aux collaborateurs concernés par les Titres-Restaurants, notamment pour anticiper les soldes de cartes actuelles.

A noter qu'il n'existe aucune modification de process ou d'utilisation des Titres-Restaurants pour les collaborateurs.



## La communication dédiée à l'arrivée de la carte

La garantie d'une mise en place réussie



## Une activation rapide, simple et en toute autonomie

...Nous prenons le relais et veillons à ce qu'ils en bénéficient dans les meilleures conditions !



Guy Favreau s'interroge sur le devenir des sommes non utilisées sur les cartes. Il faudrait se rapprocher de Pluxee pour récupérer les avoirs.

### 5. Information sur les nouvelles conditions de Mobilité

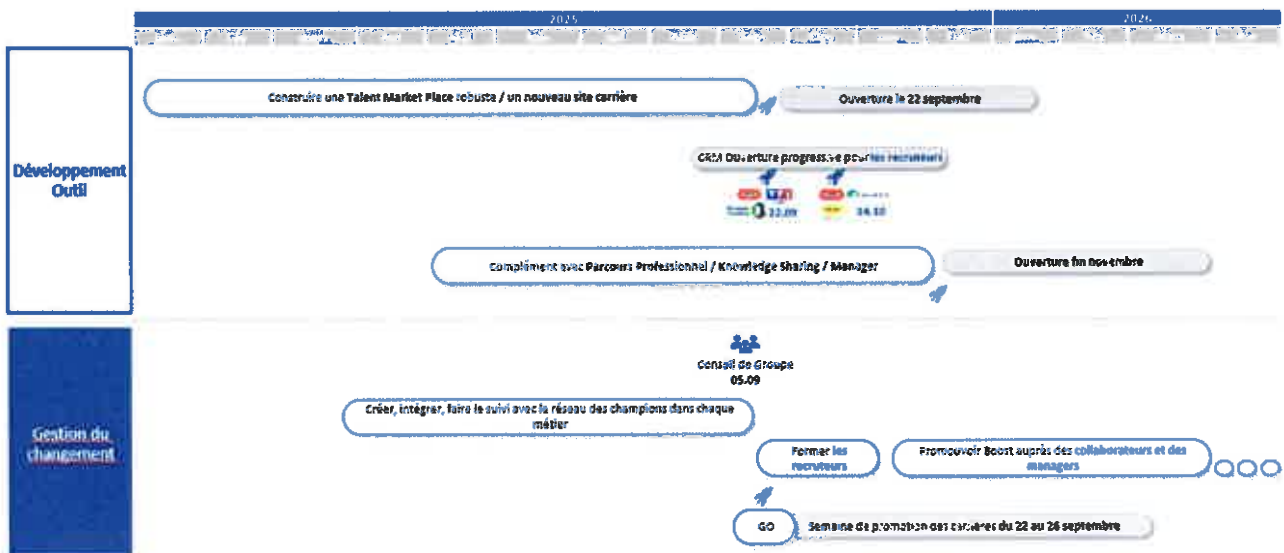
Brice LEPERCQ informe les membres du CSE que les documents de présentation n'ont pas été transmis par le service juridique à ce jour. Le point est donc reporté à la prochaine réunion.

### 6. Présentation du projet BOOST

Brice LEPERCQ informe les membres du CSE que le Groupe Colas souhaite déployer un plan stratégique des pratiques RH et de ses métiers.

Pour cela, le Groupe met en place dans les prochains mois un programme de gestion des compétences et des talents, aussi bien des collaborateurs internes que pour de futurs recrutements.

La gestion se fera via le site Carrière du Groupe Bouygues, redéfini et mondial afin de développer la marque employeur :



## Questions des membres du CSE

7. Point sur les augmentations de salaire, combien de salariés ont eu 0, en dessous des 2,1 enveloppe négocier et au-dessus

Brice LEPERCQ informe les membres du CSE que, avant toute chose, les collaborateurs qui n'auraient pas bénéficié de revalorisation de leur rémunération ont été reçus par leur Responsable Opérationnel afin de recevoir des explications sur ce choix.

8. Combien de changements de statut et de qualification ?

Brice LEPERCQ informe les membres du CSE que 8 collaborateurs ont bénéficié d'une promotion ou changement de qualification.

9. Est-il toujours possible de prendre des jours sans solde ?

Brice LEPERCQ rappelle aux membres du CSE qu'un collaborateur ne peut pas avoir recours aux congés sans solde que lorsqu'il n'a plus de droits à congés payés et de droits à JACP au cours d'une année – sauf conditions exceptionnelles ou départ sur la période janvier/mars pour les compagnons (après validation par l'adjoint d'exploitation en fonction du plan de charge).

Un élu remonte le problème que les compagnons sont obligés de poser une demi-journée de JA pour pouvoir voir l'assistante sociale, même pour des sujets simples ou pour signer des documents.

Brice LEPERCQ qu'il est possible d'envisager avec le concours du chef de chantier, de faire un circuit des documents à signer, voire de l'échange visio depuis la base vie et la tablette du chef si l'échange n'est pas trop long ou complexe.

10. Les conducteurs d'engins d'équipe existent-ils toujours ? Si oui pourquoi Vanessa dit à la médecine du travail qu'il n'y a pas de conducteur d'engins d'équipe ?

Brice LEPERCQ informe les membres du CSE que, dans un premier temps Vanessa n'a pas dit au Service de Santé au travail ou au Médecin lui-même qu'il n'y avait pas de Conducteur d'engins d'équipe. Vanessa a précisé que l'ensemble des Conducteurs d'engins avaient également une mission d'hommes à pied et que, en cas de besoin, le Conducteur d'engins se doit de descendre de sa machine pour aller en renfort des équipes chantiers.

Brice LEPERCQ rappelle qu'il n'est pas possible d'occuper une personne à de la conduite d'engins à temps plein. L'activité d'homme à pied fait partie des missions et du poste d'un conducteur d'engin.

11. Pourquoi la carte totale ne fonctionne plus pour régler les péages pour se rendre sur les chantiers ?

Brice LEPERCQ informe les membres du CSE que cette pratique est une décision de Total de supprimer le paiement des péages avec les cartes GR. Cette décision est donc appliquée en agence.

Brice LEPERCQ rappelle que l'employeur n'a pas à prendre en charge les éventuels frais de déplacement sur les trajets domicile-travail (trajet personnel).

12. Point d'avancement que les chèques vacances

Les chèques vacances ont été lancés dans la continuité de ce qui était fait les années précédentes.

13. Questions diverses

1 - Congés payés : peuvent-ils être payés avant de partir ?

Ceci est possible de façon exceptionnelle, à la demande du collaborateur.

2 – Un élu évoque que le solde des droits à congés n'est pas bon dans les feuilles distribuées pour les congés d'été.

Céline Billard répond que cela dépend de la date d'édition de la feuille de droit. Si elle a été éditée fin mars, les droits devraient être à jour.

3 – Un élu remonte qu'il y a un problème de pointage du temps de travail pour certains pelleurs lorsqu'ils font le plein de la cuve.

Un rappel sera fait sur le sujet, le plein de la cuve carburant étant bien du temps de travail

La séance est levée à 15H10.

**Brice LEPERCQ**  
Président du CSE



**Guy Favreau**  
Secrétaire de séance

